

LEGENDA:

-  - oprawy świetlówkowe
-  - oprawy oświetleniowe
-  - oprawy oświetleniowe - naścienne
- AW - oprawy z modulem awaryjnym
-  - oświetlenie ewakuacyjne
-  - wentylator
-  - włącznik oświetlenia jednobiegunowy
-  - włącznik oświetlenia dwubiegunowy
-  - włącznik oświetlenia schodowy
-  - przycisk łączeniowy - oświetlenie, dzwonek
-  - dzwonek
-  - kabel zasilający - YDYp 3x1,5mm (4x1,5mm lub 5x1,5mm)

Instalację oświetlenia należy wykonać przewodami:
YDYp 3x1,5mm (4x1,5mm oraz 5x1,5mm)

OPRAWY ŚWIETŁÓWKOWE:

- 1 - ES-System SR 236 P-A EVG
2 - ES-System SDS 258 EVG
3 - ES-System SD 258 EVG
4 - ES-System SD 136 EVG
5 - ES-System PO2 236 EVG
6 - ES-System GLOBUS.TC-F 36W IP44
7 - ES-System PF-100.S/1-WH

UWAGA

W pom. gosp., kotłowni, łazience,
WC i kuchni stosować osprzęt
hermetyczny IP 54

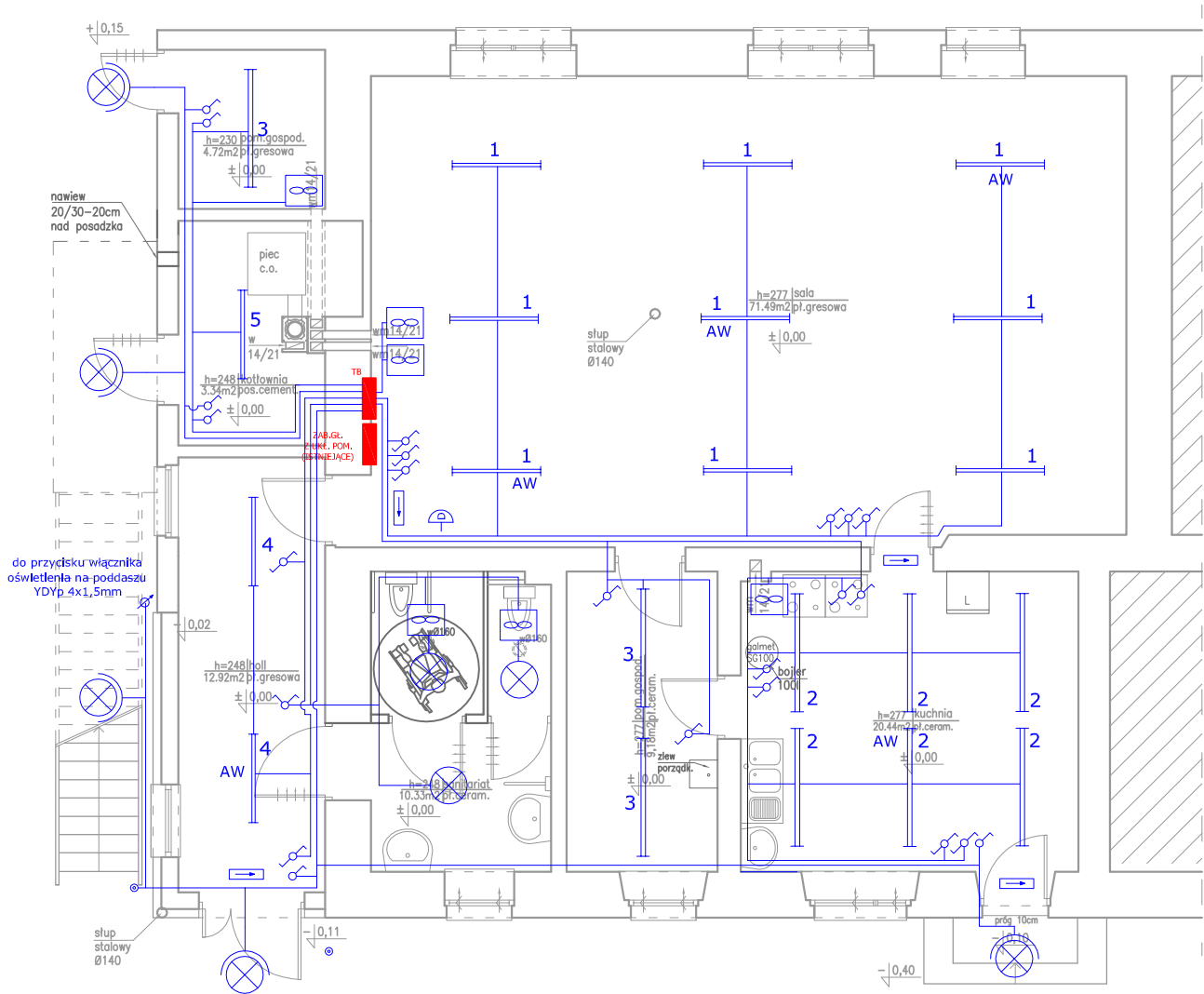
Instalacje wewnętrzne 230 V prowadzić przewodami YDYp o napięciu izolacji
750V ułożonymi w wymaganych miejscach w rurkach ochronnych

Na zewnątrz stosować osprzęt hermetyczny IP 65

UKŁAD TN-S

SAMOCZYNNNE WYŁĄCZENIE ZASILANIA

SYSTEM OCHRONY PRZECIWPORAŻENIOWEJ - SZYBKIE WYŁĄCZENIE NAPIĘCIA



BRANŻA ELEKTRYCZNA				
PRZEDMIOT	INSTALACJA OŚWIETLENIA			SKALA
OBIEKT	PRZEBUDOWA BUDYNKU ŚWIETLICY WIEJSKIEJ			1:100
ADRES	Goła Grodkowska, Gmina Grodków, dz. nr 53/1			
INWESTOR	Gmina Grodków, ul. Warszawska 29			
	IMIĘ I NAZWISKO	NR UPRAW.	PODPIS	NR RYS.
PROJEKTANT	tech. Ryszard Romański	17/83/OP		E-4
ASYST. PROJ.	mgr inż. Rafał Pałka			